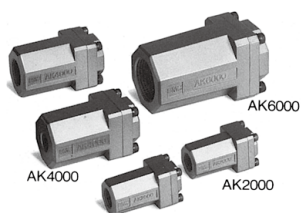


# チェックバルブ AK Series

RoHS

大きなバルブ容量  
低クラッキング圧力:0.02MPa  
豊富な機種



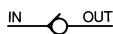
## 型式

型式	接続口径	音速コンダクタンス dm <sup>2</sup> /(s·bar)	臨界圧力比	質量g
AK2000-01	1/8	5	0.25	105
AK2000-02	1/4	5.5		100
AK4000-02	1/4	9.4		155
AK4000-03	3/8	17		150
AK4000-04	1/2	19		140
AK6000-06	3/4	40		345
AK6000-10	1	46		315

## 仕様

使用流体	空気
保証耐圧力	1.5MPa
最高使用圧力	1MPa
最低使用圧力	0.02MPa
周囲温度および使用流体温度	-5~60℃(凍結なきこと)

JIS記号



## 型式表示方法

AK 2 000 -   02

基準サイズ

2	1/4
4	1/2
6	1

ねじの種類

無記号	Rc
N	NPT
F	G

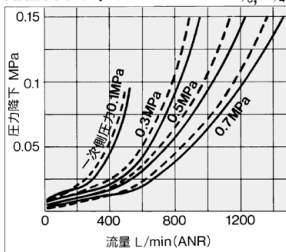
接続口径

接続口径	適用シリーズ
01	1/8 AK2000
02	1/4 AK2000, 4000
03	3/8 AK4000
04	1/2 AK4000
06	3/4 AK6000
10	1 AK6000

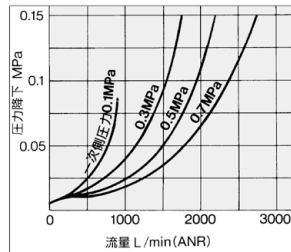
## 流量特性

注) 流量特性は代表値となります。

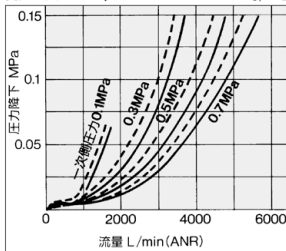
AK2000-01, -02      --1/8, -1/4



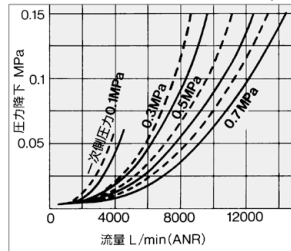
AK4000-02



AK4000-03, 04      --3/8, -1/2

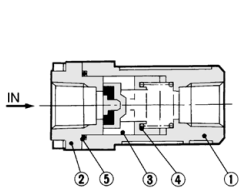


AK6000-06, 10      --3/4, -1

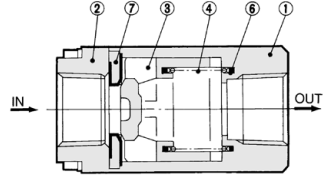


**構造図**

**AK2000**



**AK4000・6000**



**構成部品**

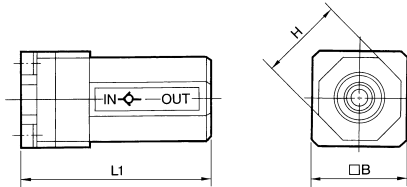
番号	名称	材質
1	ボディ	アルミニウムダイカスト
2	カバー	アルミニウムダイカスト <sup>注1)</sup>

注1) AK2000は亜鉛合金となります。

**交換部品**

番号	名称	材質	部品品番		
			AK2000	AK4000	AK6000
3	バルブ	POM	19033	19014	19024
4	スプリング	ステンレス鋼	19037	19015	19025
5	Oリング	NBR	KA00294 20×17×1.5	—	—
6	リング	NBR	—	19016	19026
7	シートリング	黄銅・NBR	—	19013	19023

**外形寸法図**



型式	接続口径	L1	□B	H
AK2000-01、02	1/8・1/4	50	25	22
AK4000-02、03、04	1/4・3/8・1/2	67	36	36
AK6000-06、10	3/4・1	95	50	50

**⚠ 製品個別注意事項**

ご使用前に必ずお読みください。  
 安全上のご注意につきましてはP.11、駆動制御機器／共通注意事項につきましてはP.19～22をご確認ください。

**設計上のご注意／選定**

**⚠ 注意**

- ①カタログ記載の仕様範囲で使用されても、チェックバルブのIN側が絞られた場合、バルブが全開とならず発振(うなり)する場合があります。
- ②最低使用圧力は、バルブが開き始める時の圧力となり、バルブが全開となる圧力ではありません。
- ③チェック弁は一次圧(IN側)、二次圧(OUT側)の電磁弁等切替え時に発生する差圧で閉じる構造です。一次圧(IN側)が緩やかに圧力降下して、差圧が最低使用圧力またはクラッキング圧力よりも小さい条件となる場合、チェック弁が閉じ切らずに、二次圧(OUT側)も圧力降下する場合がありますので、ご注意ください。
- ④内蔵されているスプリングのみでは、弁シールさせることはできませんので、差圧が発生する環境にてご使用ください。
- ⑤チェックバルブはリリーフ弁の用途では使用できません。圧力調整弁をご使用ください。

AS-F
JAS
AS-FS
AS-P
Uni AS
ASD
AS
AS-FM
AS-FG
ASG
AS-W2
ASB
AS F□S
AS-FP
AS-FE
ASP
JASV
ASV
AS-D
ASB-D
AS-T
ASR ASQ
ASN2
AS-DPX
AQ
KE
AS X785
AK
VCHC

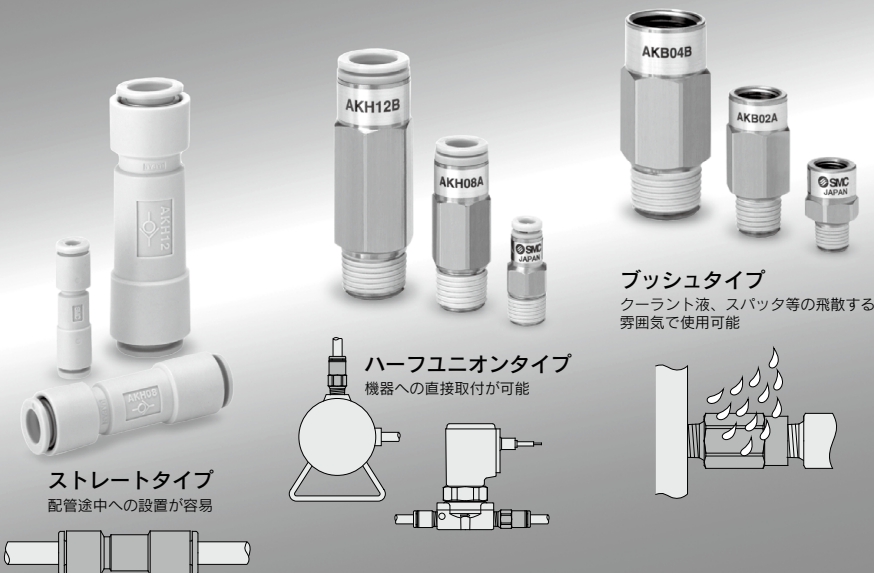


# ワンタッチ管継手付ブッシュタイプチェックバルブ

## AKH・AKB Series

RoHS

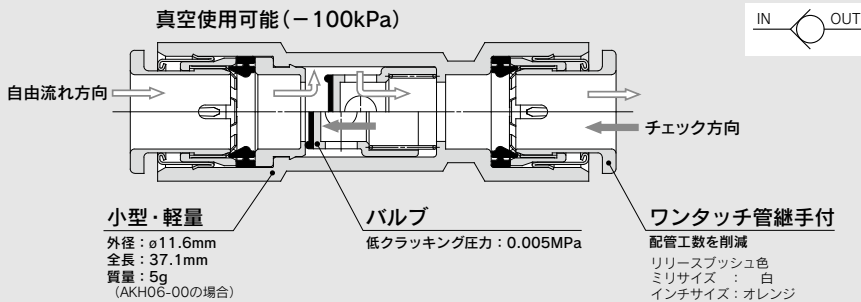
### 使用条件に合わせて選べる3タイプ



**ストレートタイプ**  
配管途中への設置が容易

**ハーフユニオンタイプ**  
機器への直接取付が可能

**ブッシュタイプ**  
クーラント液、スパッタ等の飛散する  
雰囲気で使用可能



AS-F
JAS
AS-FS
AS-P
Uni AS
ASD
AS
AS-FM
AS-FG
ASG
AS-W2
ASB
AS FCS
AS-FP
AS-FE
ASP
JASV
ASV
AS-D
ASB-D
AS-T
ASR ASQ
ASN2
AS-DPX
AQ
KE
AS X785
AK
VCHC

# ワンタッチ管継手付ブッシュタイプチェックバルブ AKH・AKB Series

RoHS

## 型式表示方法

ストレートタイプ **AKH04** - 00

ハーフユニオンタイプ **AKH04** **A** - **01** **S**

適用チューブ外径

ミリサイズ	インチサイズ
04	ø4
06	ø6
08	ø8
10	ø10
12	ø12
03	ø5/32
07	ø1/4
09	ø5/16
11	ø3/8
13	ø1/2

● シール付(標準)  
※M5、10-32UNFタイプは不要

● ねじの種類

無記号	ユニファイねじ(10-32UNF)
R	
N	NPT

● 管接続口径

M5	M5×0.8
U10/32	10-32UNF
01	1/8
02	1/4
03	3/8
04	1/2

● チェックバルブの自由流れ方向

A	おねじからワンタッチ管継手	
B	ワンタッチ管継手からおねじ	

適用チューブ外径/管接続口径 組合せ表

ミリサイズ				インチサイズ			
型式	適用チューブ外径	管接続口径R		型式	適用チューブ外径	管接続口径NPT	
AKH04□	ø4	M5	1/8	AKH03□	ø5/32	1/8	1/4
AKH06□	ø6	1/4	3/8	AKH07□	ø1/4	1/4	3/8
AKH08□	ø8	3/8	1/2	AKH09□	ø5/16	3/8	1/2
AKH10□	ø10	1/2		AKH11□	ø3/8	1/2	
AKH12□	ø12			AKH13□	ø1/2		

ブッシュタイプ **AKB01** **A** - **01** **S**

● ボディサイズ

01	1/8
02	1/4
03	3/8
04	1/2

● シール付(標準)

● ねじの種類

無記号	R
N	NPT

● 管接続口径

01	1/8
02	1/4
03	3/8
04	1/2

● チェックバルブの自由流れ方向

A	おねじからめねじ	
B	めねじからおねじ	

めねじ/おねじ 組合せ表

Rねじ			NPTねじ		
型式	めねじ Rc	おねじ R	型式	めねじ NPT	おねじ NPT
AKB01□	1/8	1/8	AKB01□	1/8	1/8
AKB02□	1/4	1/4	AKB02□	1/4	1/4
AKB03□	3/8	3/8	AKB03□	3/8	3/8
AKB04□	1/2	1/2	AKB04□	1/2	1/2



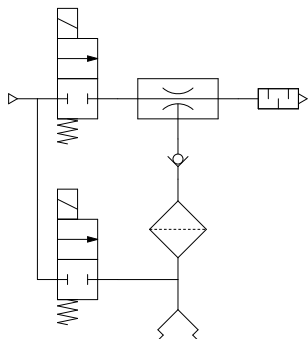
仕様

使用流体	空気
保証耐圧力	1.5MPa
使用圧力範囲	-100kPa~1MPa
クラッキング圧力	注1)0.005MPa
周囲温度および使用流体温度	-5~60℃ (ただし、凍結なきこと)
注2) 適用チューブ材質	ナイロン、ソフトナイロン、ポリウレタン

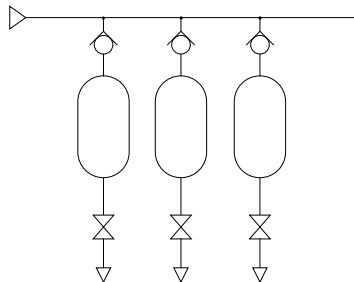
注1) バルブが全開となる圧力ではありません。  
 注2) ソフトナイロン・ポリウレタンは最高使用圧力にご注意ください。  
 (詳細はP.678, 682をご参照ください。)

ワンタッチ管継手付ブッシュタイプチェックバルブの用途例

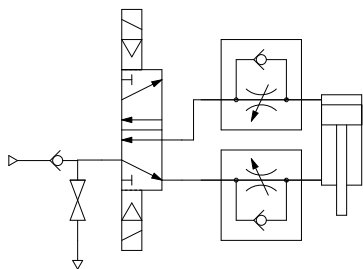
真空源への逆流防止※(簡易真空保持)



タンク内圧の逆流防止



落下防止※



※本製品は仕様上ある程度の漏れを許容しています。長時間に及ぶ保持には適しておりませんのでご注意ください。

**⚠ 製品個別注意事項**

ご使用の前に必ずお読みください。  
 安全上のご注意につきましてはP.11、駆動制御機器/共通  
 注意事項につきましてはP.19~22をご確認ください。

設計上のご注意/選定

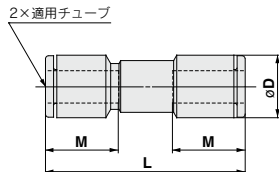
- ⚠ 注意**
- ①カタログ記載の仕様範囲で使用されても、チェックバルブのIN側が絞られた場合、バルブが全開とならず発振(うなり)する場合があります。
  - ②クラッキング圧力は、バルブが開き始める時の圧力となり、バルブが全開となる圧力ではありません。
  - ③チェック弁は一次圧(IN側)、二次圧(OUT側)の電磁弁等切替時に発生する差圧で閉じる構造です。一次圧(IN側)が緩やかに圧力降下して、差圧が最低使用圧力またはクラッキング圧力よりも小さい条件となる場合、チェック弁が閉じ切らずに、二次圧(OUT側)も圧力降下する場合がありますので、ご注意ください。
  - ④内蔵されているスプリングのみでは、弁シールさせることはできませんので、差圧が発生する環境にてご使用ください。
  - ⑤チェックバルブはリリーフ弁の用途では使用できません。圧力調整弁をご使用ください。

- AS-F
- JAS
- AS-FS
- AS-P
- Uni AS
- ASD
- AS
- AS-FM
- AS-FG
- ASG
- AS-W2
- ASB
- AS F□S
- AS-FP
- AS-FE
- ASP
- JASV
- ASV
- AS-D
- ASB-D
- AS-T
- ASR ASQ
- ASN2
- AS-DPX
- AQ
- KE
- AS X785
- AK
- VCHC

# AKH·AKB Series

## 外形寸法図

### ストレートタイプ：AKH



### ミリサイズ

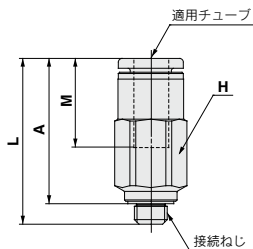
適用チューブ 外径	型式	øD	L	M	音速コンダクタンス dm <sup>3</sup> /(s·bar)	臨界圧力比	質量 g
4	AKH04-00	9.3	33.5	12.7	0.56	0.35	3
6	AKH06-00	11.6	37.1	13.5	1.3		5
8	AKH08-00	15.2	53.3	18.5	2.8		10
10	AKH10-00	18.5	63.6	21	4.8	0.5	17
12	AKH12-00	21.7	70.2	22	6.8		25

### インチサイズ

適用チューブ 外径	型式	øD	L	M	音速コンダクタンス dm <sup>3</sup> /(s·bar)	臨界圧力比	質量 g
5/32	AKH03-00	9.3	33.5	12.7	0.56	0.35	3
1/4	AKH07-00	12	39	13.6	1.3		6
5/16	AKH09-00	15.2	53.3	18.5	2.8		10
3/8	AKH11-00	18.5	63.6	21	4.8	0.5	17
1/2	AKH13-00	21.7	70.2	22	6.8		24

### ハーフユニオンタイプ：AKH

(M5、UNF10-32の場合)



### ミリサイズ

適用チューブ 外径	接続ねじ R	型式	H (六角部)	L	※A	M	音速コンダクタンス dm <sup>3</sup> /(s·bar)	臨界圧力比	質量 g
4	M5×0.8	AKH04□-M5	8	24.3	21.2	12.7	0.56	0.35	5
	1/8	AKH04□-01S	10	24.6	20.6				10
6	M5×0.8	AKH06□-M5	10	25.8	22.2	13.5	1.3		8
	1/8	AKH06□-01S	14	26.9	22.9				22
	1/4	AKH06□-02S	14	30	24				17
8	1/8	AKH08□-01S	14	31.7	27.7	18.5	1.3		16
	1/4	AKH08□-02S	14	42	36			24	
	3/8	AKH08□-03S	17	42	35.5			43	
10	1/4	AKH10□-02S	17	54.3	48.3	21	4.8	45	
	3/8	AKH10□-03S	17	47.3	40.8			39	
	1/2	AKH10□-04S	22	49.3	41.3			80	
12	3/8	AKH12□-03S	19	60.5	54	22	6.8	62	
	1/2	AKH12□-04S	22	54.5	46.5			80	

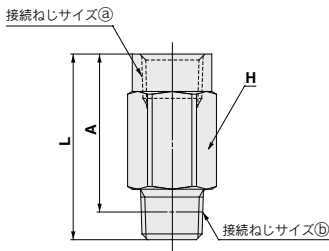
※Rねじのねじ込み後の参考寸法

### インチサイズ

適用チューブ 外径	接続ねじ NPT	型式	H (六角部)	L	※A	M	音速コンダクタンス dm <sup>3</sup> /(s·bar)	臨界圧力比	質量 g
5/32	10-32 UNF	AKH03□-U10/32	8	24.3	21.2	12.7	0.56	0.35	5
	1/8	AKH03□-N01S	11.11	24.6	20.6				10
1/4	10-32 UNF	AKH07□-U10/32	11.11	25.8	22.2	13.6	1.3		10
	1/8	AKH07□-N01S	14.29	26.9	22.9				11
	1/4	AKH07□-N02S	14.29	31	25				17
5/16	1/8	AKH09□-N01S	14.29	31.7	27.7	18.5	1.3		16
	1/4	AKH09□-N02S	14.29	42	36			24	
	3/8	AKH09□-N03S	17.46	42	35.5			43	
3/8	1/4	AKH11□-N02S	17.46	54.2	48.3	21	4.8	47	
	3/8	AKH11□-N03S	17.46	47.2	40.7			40	
	1/2	AKH11□-N04S	22.23	49.2	41.2			79	
1/2	3/8	AKH13□-N03S	22.23	60.5	54	22	6.8	87	
	1/2	AKH13□-N04S	22.23	54.5	46.5			85	

※NPTねじのねじ込み後の参考寸法

### ブッシュタイプ：AKB



### ミリサイズ

接続ねじサイズR		型式	H	L	※A	音速コンダクタンス dm <sup>3</sup> /(s·bar)	臨界圧力比	質量 g
①	②							
1/8	1/8	AKB01□-01S	14	23.7	19.7	1.3	0.35	18
1/4	1/4	AKB02□-02S	17	39.8	33.8			44
3/8	3/8	AKB03□-03S	22	45.2	38.7	86		
1/2	1/2	AKB04□-04S	24	56.2	48.2	6.8	113	

※Rねじのねじ込み後の参考寸法

### インチサイズ

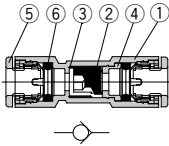
接続ねじサイズNPT		型式	H	L	※A	音速コンダクタンス dm <sup>3</sup> /(s·bar)	臨界圧力比	質量 g
①	②							
1/8	1/8	AKB01□-N01S	14.29	24.2	20.2	1.3	0.35	18
1/4	1/4	AKB02□-N02S	17.46	40	34			44
3/8	3/8	AKB03□-N03S	22.23	44.9	38.4	86		
1/2	1/2	AKB04□-N04S	23.81	55.5	47.5	6.8	113	

※NPTねじのねじ込み後の参考寸法

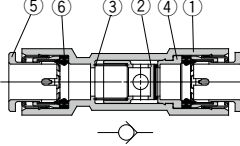
**構造図**

**ストレートタイプ：AKH**

φ4、φ6  
φ5/32、φ1/4



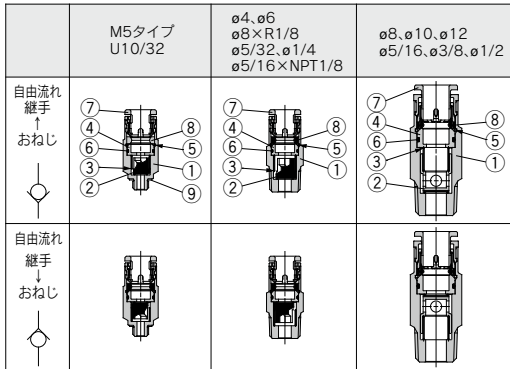
φ8、φ10、φ12  
φ5/16、φ3/8、φ1/2



**構成部品**

番号	部品名	材質	備考
1	ボディ	PBT	
2	バルブ	NBR、アルミニウム合金	
3	スプリング	ステンレス鋼	
4	スベーサ	黄銅	無電解ニッケルめっき
5	カセット	—	
6	パッキン	NBR	

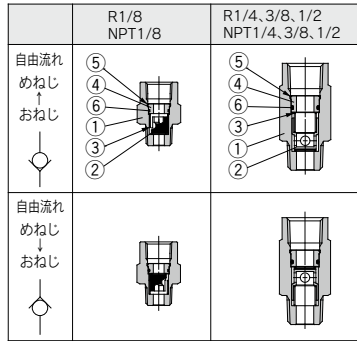
**ハーフユニオンタイプ：AKH**



**構成部品**

番号	部品名	材質	備考
1	ボディ	黄銅	無電解ニッケルめっき
2	バルブ	NBR、アルミニウム合金	
3	スプリング	ステンレス鋼	
4	スベーサ	黄銅	無電解ニッケルめっき
5	ストッパ	ステンレス鋼	
6	Oリング	NBR	
7	カセット	—	
8	パッキン	NBR	
9	ガスケット	SUS+NBR	

**プッシュタイプ：AKB**



**構成部品**

番号	部品名	材質	備考
1	ボディ	黄銅	無電解ニッケルめっき
2	バルブ	NBR、アルミニウム合金	
3	スプリング	ステンレス鋼	
4	スベーサ	黄銅	無電解ニッケルめっき
5	ストッパ	ステンレス鋼	
6	Oリング	NBR	



チェックバルブ 空気・水用

# オーダーメイド仕様

詳しい寸法・仕様および納期につきましては、当社にご確認ください。



■ボディ材質:黄銅/ステンレス鋼(主要部ステンレス鋼)

■低クラッキング圧力:0.01MPa

■高温:80℃/低温-30℃

■ゴム材質:NBR/FKM/CR



## 仕様/型式

型式	管接続口径	仕様					使用流体	使用温度範囲(℃)	最低使用圧力(MPa)	用途	
		ボディ 黄銅	オール SUS	低クラッキング圧 0.01MPa	主要部 SUS	ゴム材					
INA-14-290	01:Rc1/8	●			●	NBR	空気、水	-5~60	0.02		
INA-14-47-□	02:Rc1/4 03:Rc3/8 04:Rc1/2		●			NBR	空気、水	-5~60	0.05	耐食性	
INA-14-85-□			●			FKM	空気、水	-5~80	0.05	耐食性	
XTO-674-□			●				NBR	空気	-5~60	0.05	基本形
XTO-674-□A			●			●	NBR	空気、水	-5~60	0.05	水用
XTO-674-□E			●		●		NBR	空気	-5~60	0.01	真空用、発振対策
XTO-674-□H			●				FKM	空気	-5~80	0.05	高温用
XTO-674-□L			●				CR	空気	-30~60	0.05	低温用
XTO-674-□AE			●		●	●	NBR	空気、水	-5~60	0.01	
XTO-674-□AH			●			●	FKM	空気、水	-5~80	0.05	
XTO-674-□AL			●			●	CR	空気	-30~60	0.05	
XTO-674-□EH			●		●		FKM	空気	-5~80	0.01	
XTO-674-□EL			●		●		CR	空気	-30~60	0.01	
XTO-674-□AEH			●		●	●	FKM	空気、水	-5~80	0.01	
XTO-674-□AEL			●		●	●	CR	空気	-30~60	0.01	

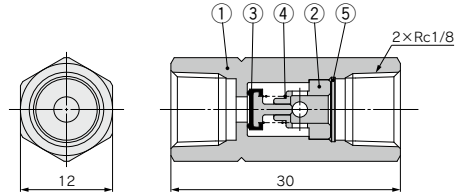
## INA-14-290(ボディ材質：黄銅)



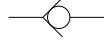
### 仕様

使用流体	空気、水
保証耐圧力	1.5MPa
使用圧力範囲	0.02~1MPa
周囲温度および使用流体温度	-5~60℃(凍結なきこと)
管接続口径	2×Rc1/8
音速コンダクタンス	1.25dm <sup>3</sup> /(s·bar)
臨界圧力比	0.45

### 構造図/外形寸法図



JIS記号



質量：20g

### 型式表示方法

# INA-14-290

### 構成部品

番号	名称	材質	備考
1	ボディ	黄銅	無電解ニッケルめっき
2	ガイド	黄銅	無電解ニッケルめっき
3	バルブ	SUS303-NBR	
4	スプリング	SUS304	
5	穴用C型止め輪	SUS304	

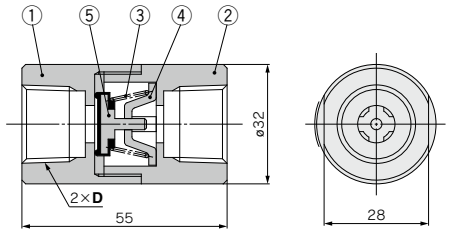
## INA-14-□(オールステンレス鋼)



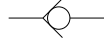
### 仕様

型式		INA-14-47	INA-14-85
使用流体		空気、水	
使用圧力範囲		0.05~1MPa	
保証耐圧力		1.5MPa	
周囲温度および使用流体温度		-5~60℃ (凍結なきこと)	-5~80℃ (凍結なきこと)
バルブシール材質		NBR	FKM
管接続口径		Rc1/4, Rc3/8, Rc1/2	
音速 コンダクタンス	Rc1/4	9.5dm <sup>3</sup> /(s·bar)	
	Rc3/8, Rc1/2	10.5dm <sup>3</sup> /(s·bar)	
臨界圧力比		0.45	

### 構造図/外形寸法図



JIS記号



### 型式表示方法

# INA-14-47-02

シリーズ	管接続口径
47 シール材質:NBR	02 Rc1/4
85 シール材質:FKM	03 Rc3/8
	04 Rc1/2

品番		D	質量(g)
INA-14-47-02	INA-14-85-02	Rc1/4	260
INA-14-47-03	INA-14-85-03	Rc3/8	240
INA-14-47-04	INA-14-85-04	Rc1/2	210

### 構成部品

番号	名称	材質
1	ボディA	SUS303
2	ボディB	SUS303
3	チェックバルブスプリング	SUS304
4	ストッパ	SUS304
5	バルブ	INA-14-47タイプ SUS303, NBR
		INA-14-85タイプ SUS303, FKM

# XTO-674-□□

## XTO-674-□□ (ボディ材質：黄銅)



### 仕様

型式	XTO-674-□	XTO-674-□A	XTO-674-□E	XTO-674-□H	XTO-674-□L
使用流体	空気	空気、水	空気		
保証耐圧力	1.5MPa				
使用圧力範囲	0.05~1MPa		0.01~1MPa	0.05~1MPa	
周囲温度および使用流体温度	-5~60℃ (凍結なきこと)			-5~80℃ (凍結なきこと)	-30~60℃ (凍結なきこと)
管接続口径	Rc1/4, Rc3/8, Rc1/2				
音速コンダクタンス	Rc1/4	9.5dm <sup>3</sup> /(s·bar)			
	Rc3/8, Rc1/2	10.5dm <sup>3</sup> /(s·bar)			
臨界圧力比	0.45				

注) 各オプションを組合せた場合の仕様はP.1184仕様/型式をご参照ください。

### 型式表示方法

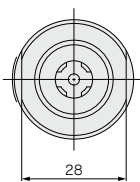
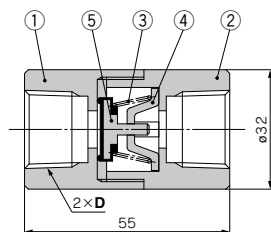
XTO-674-**02**□□

管接続口径		オプション			
記号	仕様	使用温度範囲	最低使用圧力		
02	Rc1/4	-5~60℃	0.05MPa		
03	Rc3/8		0.05MPa		
04	Rc1/2	-5~60℃	0.01MPa		
無記号	基本形		0.05MPa		
A	主要部SUS(水用)		0.05MPa		
E	低クラッキング圧		0.01MPa		
H	高温	-5~80℃	0.05MPa		
L	低温	-30~60℃	0.05MPa		

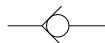
注1) HとLの組合せは成立しません。

注2) 各オプションの組合せは、P.1184仕様/型式をご参照ください。

### 構造図/外形寸法図



JIS記号



品番	D	質量(g)
XTO-674-02□	Rc1/4	280
XTO-674-03□	Rc3/8	255
XTO-674-04□	Rc1/2	225

### 構成部品

番号	名称	材質											
		基本形	A	E	H	L	AE	AH	AL	EH	EL	AEH	AEL
1	ボディ A	黄銅											
2	ボディ B	黄銅											
3	チェックバルブスプリング	SUS304											
4	ストッパ	鋼	SUS304	鋼		SUS304			鋼		SUS304		
5	バルブ	金具	SUS303	鋼		SUS303			鋼		SUS303		
			ゴムライニング	NBR	FKM	CR	NBR	FKM	CR	FKM	CR	FKM	CR